



**KNHB**

**INZICHTEN UIT DATA  
EN ONDERZOEK**



**NATIONAAL  
HOCKEYCONGRES  
2025**

# INHOUDSOPGAVE

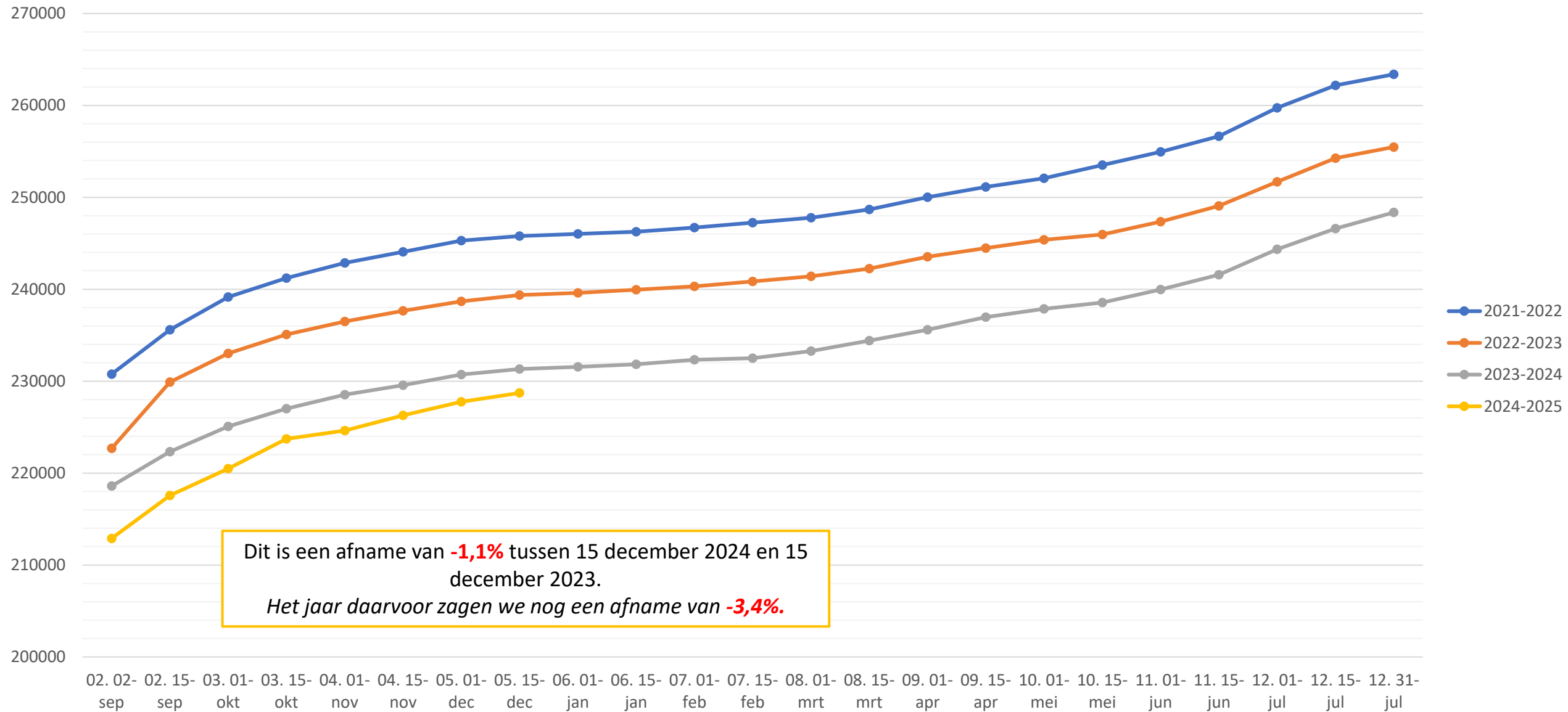
- ✓ Korte update van de ledenaantallen
- ✓ Samenvatting Uitstroomonderzoek 2024





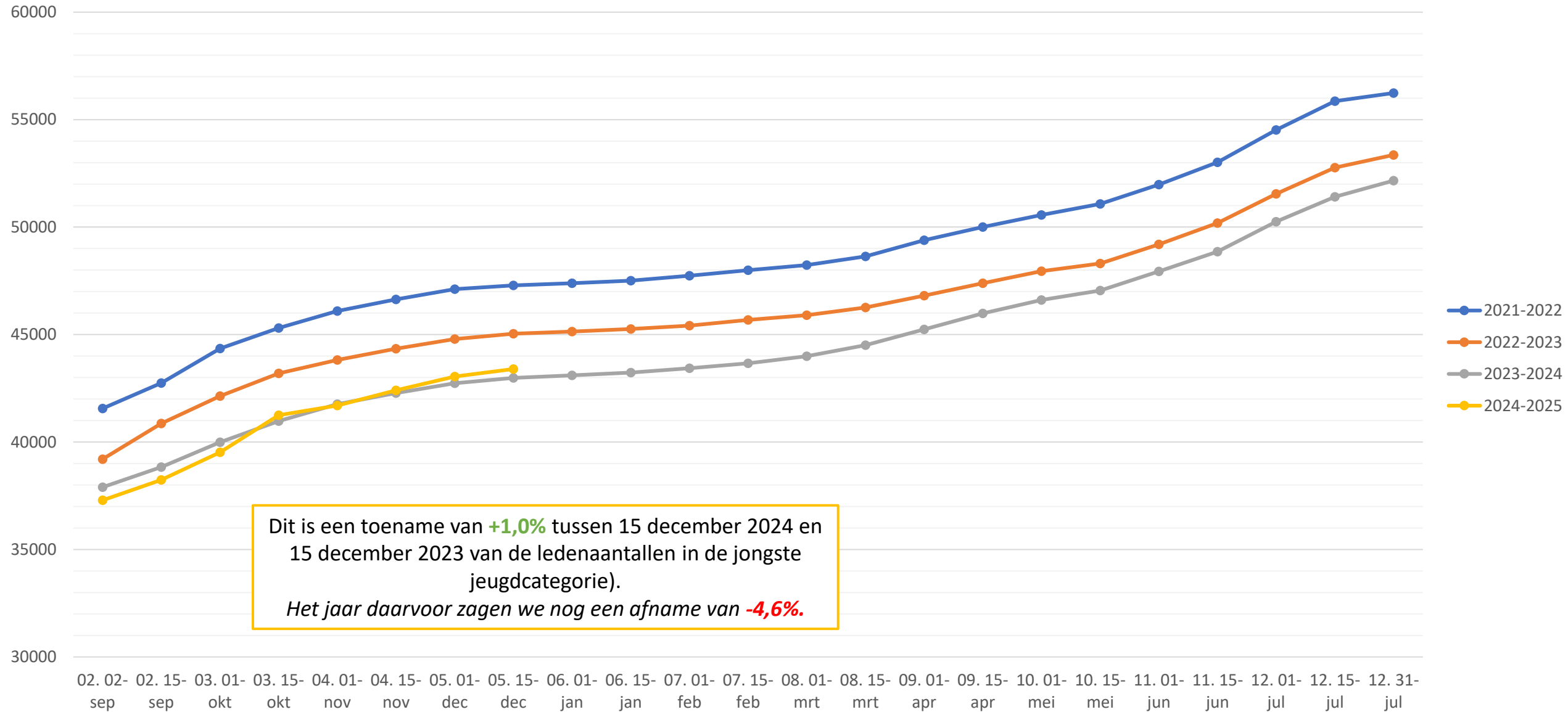
# UPDATE LEDENONTWIKKELING

# LEDENONTWIKKELING TOTAAL



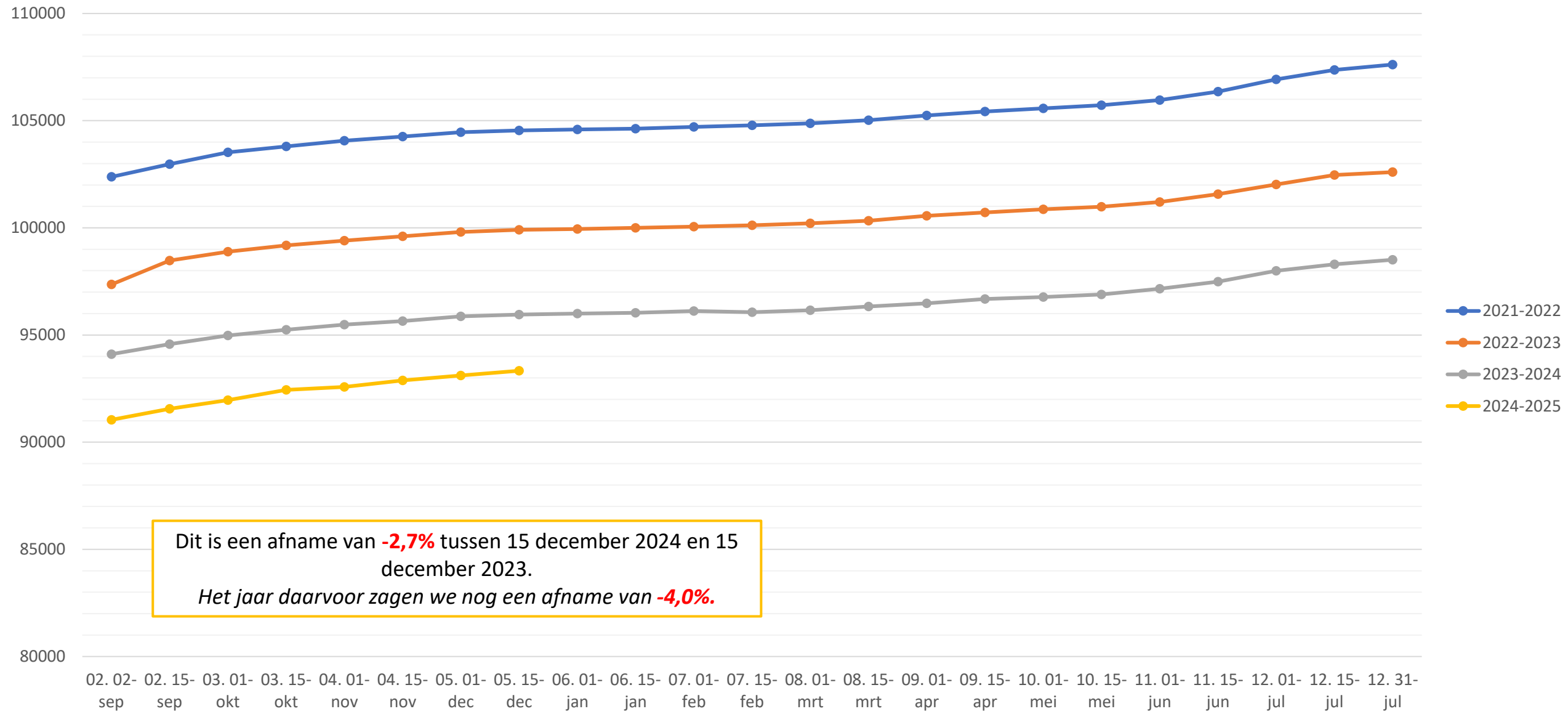
Dit is een afname van **-1,1%** tussen 15 december 2024 en 15 december 2023.  
*Het jaar daarvoor zagen we nog een afname van **-3,4%**.*

# LEDENONTWIKKELING JONGSTE JEUGD



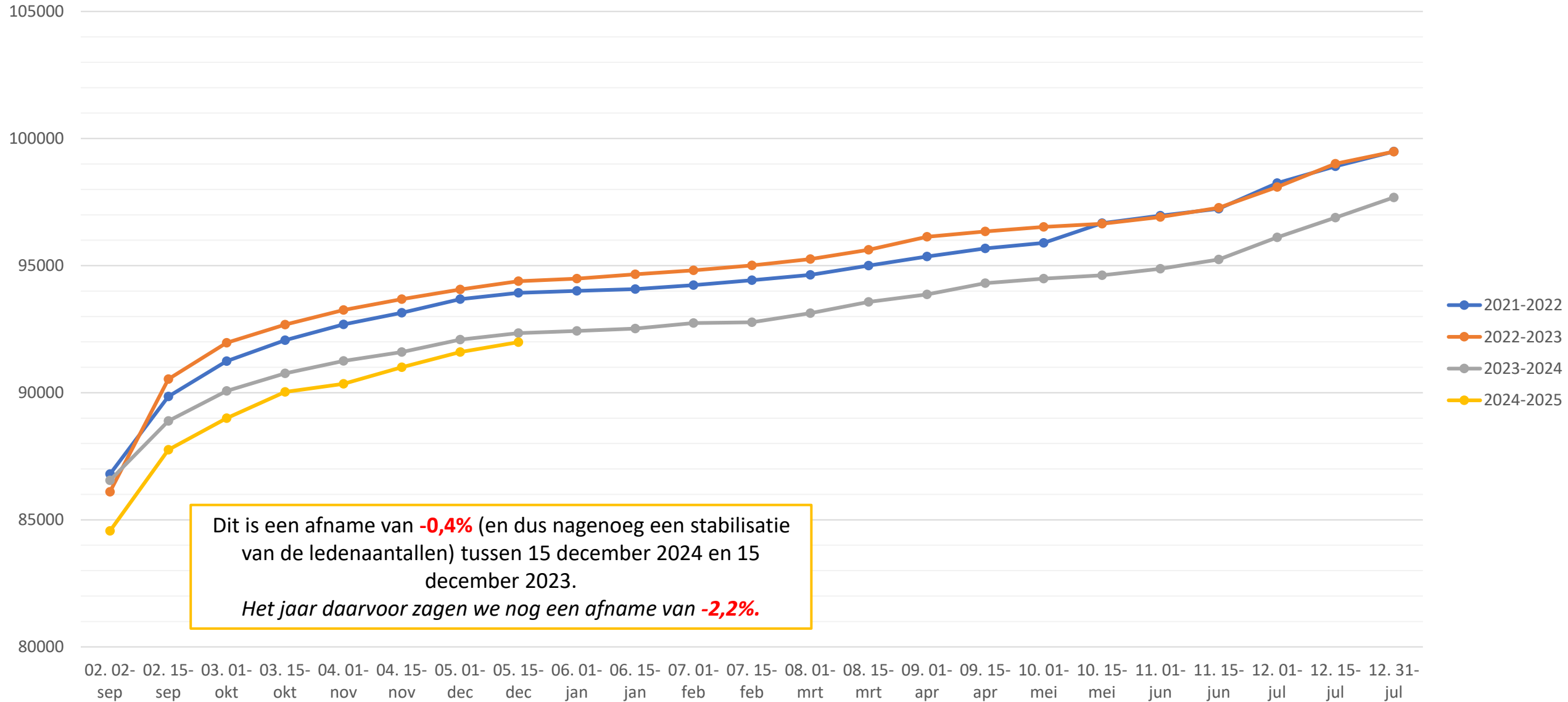
Dit is een toename van **+1,0%** tussen 15 december 2024 en 15 december 2023 van de ledenaantallen in de jongste jeugdcategory).  
*Het jaar daarvoor zagen we nog een afname van **-4,6%**.*

# LEDENONTWIKKELING JEUGD



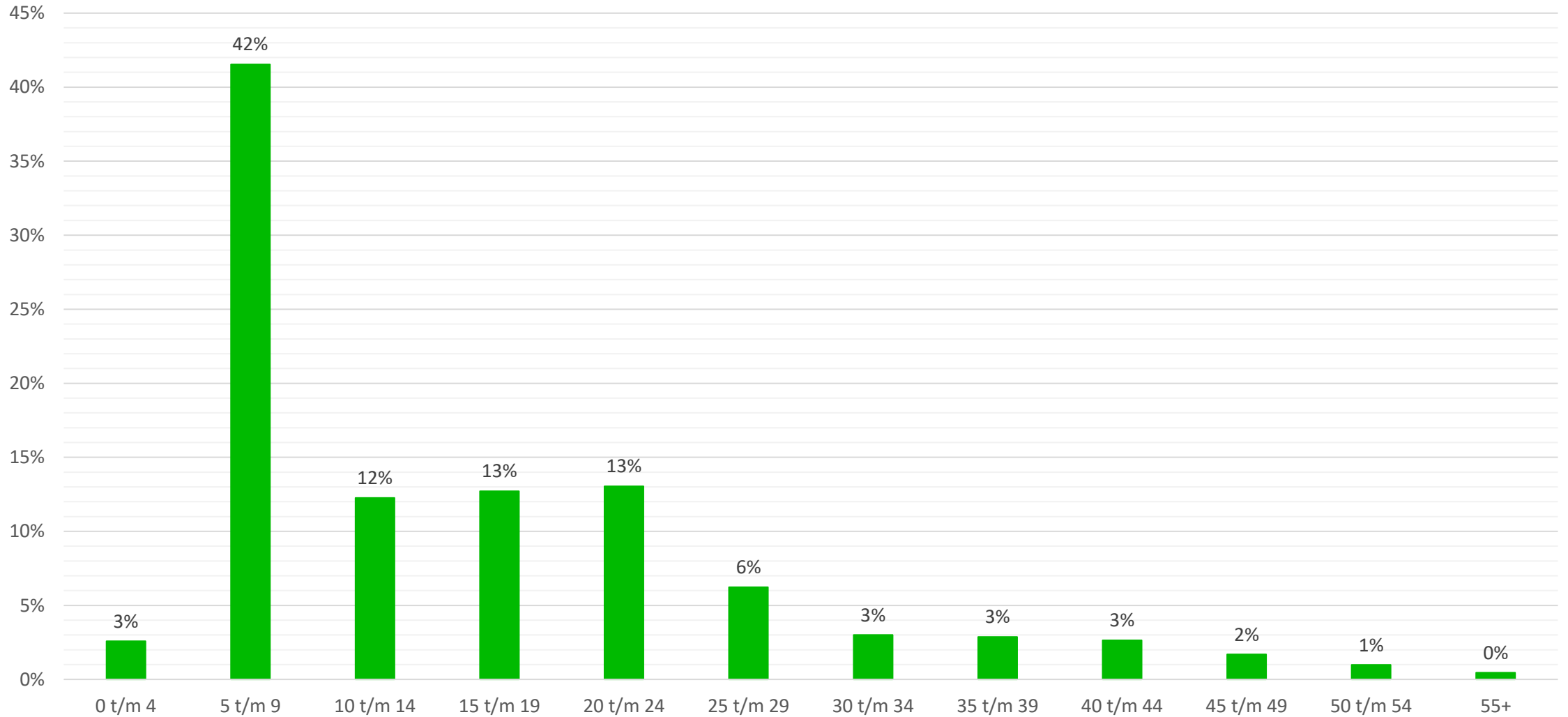
Dit is een afname van **-2,7%** tussen 15 december 2024 en 15 december 2023.  
*Het jaar daarvoor zagen we nog een afname van **-4,0%**.*

# LEDENONTWIKKELING VOLWASSENEN



Dit is een afname van **-0,4%** (en dus nagenoeg een stabilisatie van de ledenaantallen) tussen 15 december 2024 en 15 december 2023.  
*Het jaar daarvoor zagen we nog een afname van **-2,2%**.*

# INSTROOM PER LEEFTIJDSCATEGORIE



official partners Koninklijke Nederlandse Hockey Bond



Deloitte.



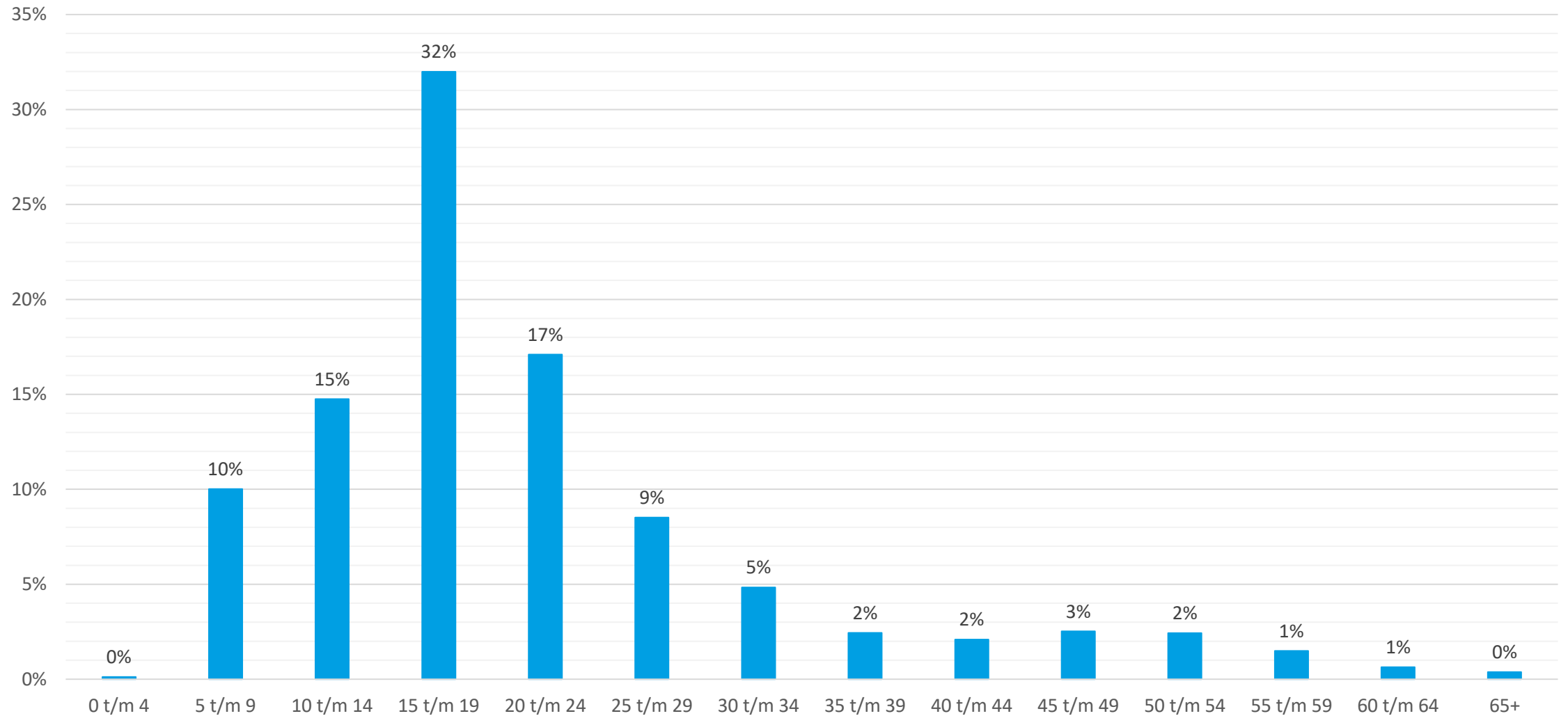
ONVZ

Rabobank





# UITSTROOM PER LEEFTIJDSCATEGORIE



official partners Koninklijke Nederlandse Hockey Bond



Deloitte.

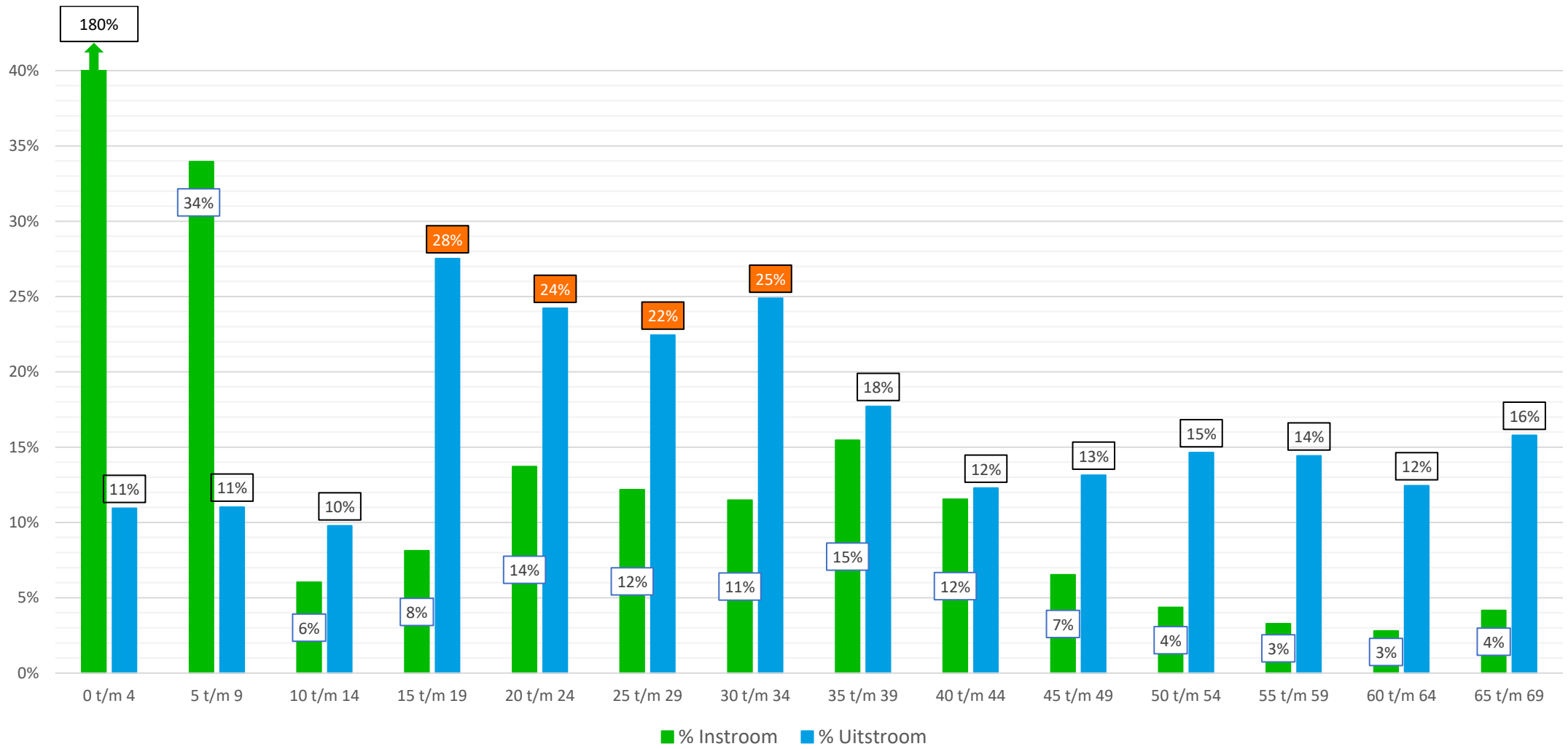


ONVZ

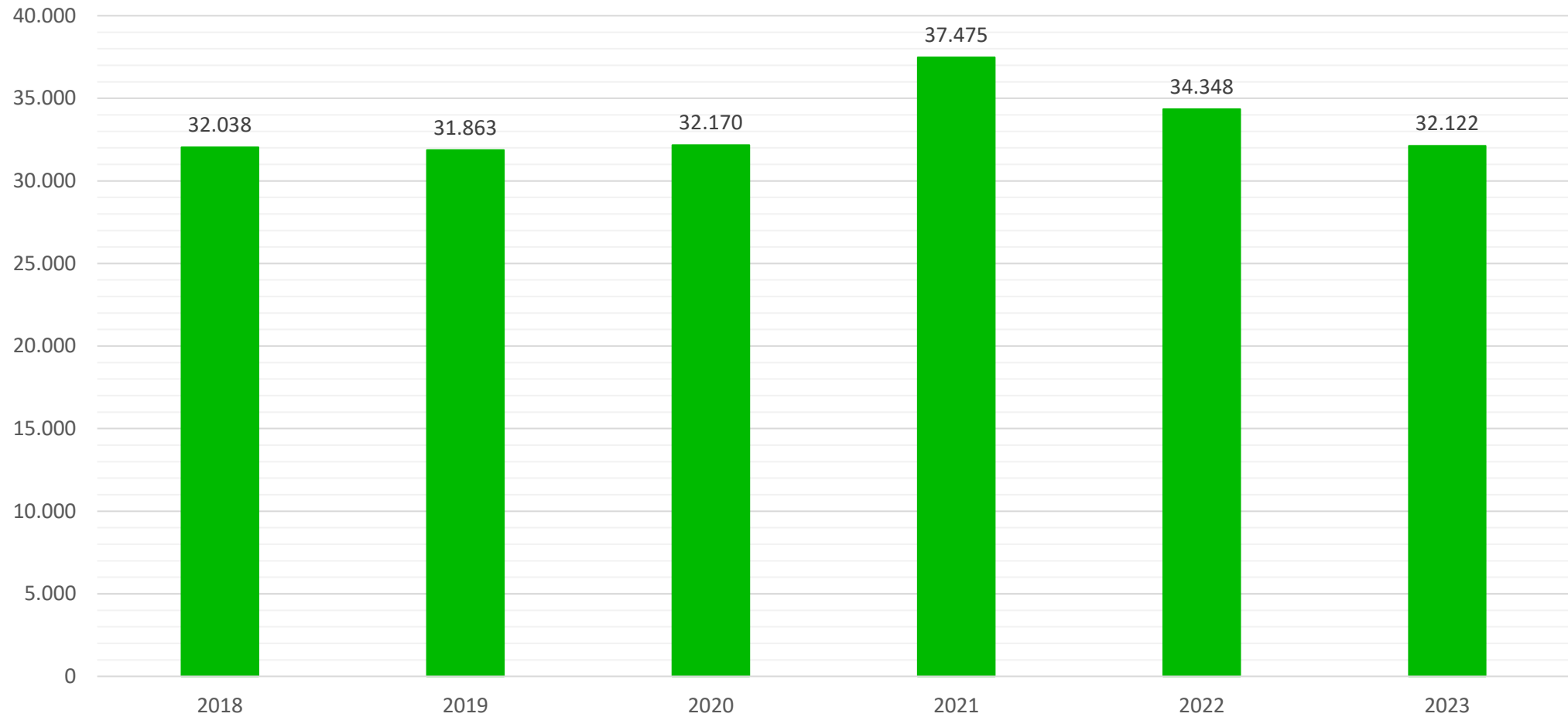
Rabobank



# PERCENTAGE IN- EN UITSTROOM



# INSTROOM PER KALENDERJAAR



official partners Koninklijke Nederlandse Hockey Bond



Deloitte.

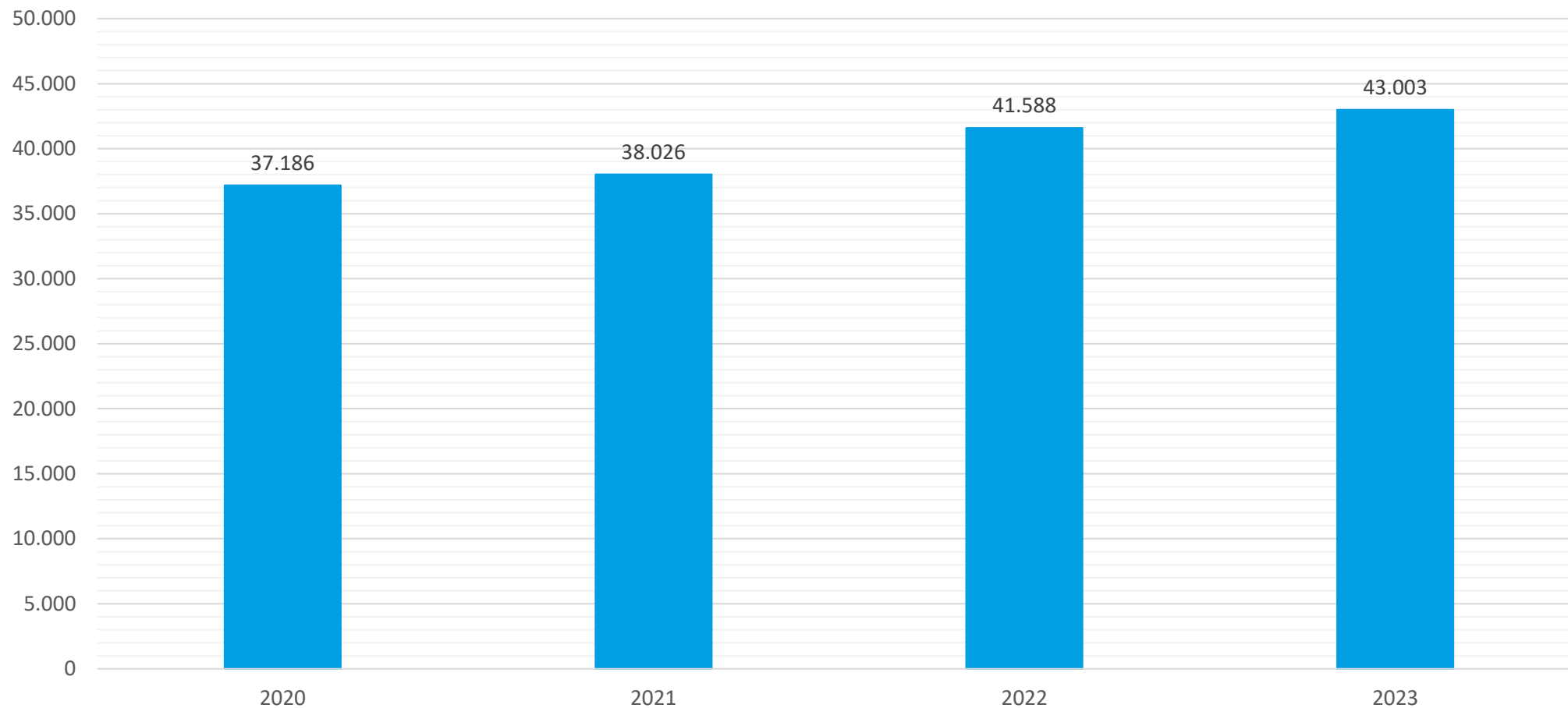


ONVZ

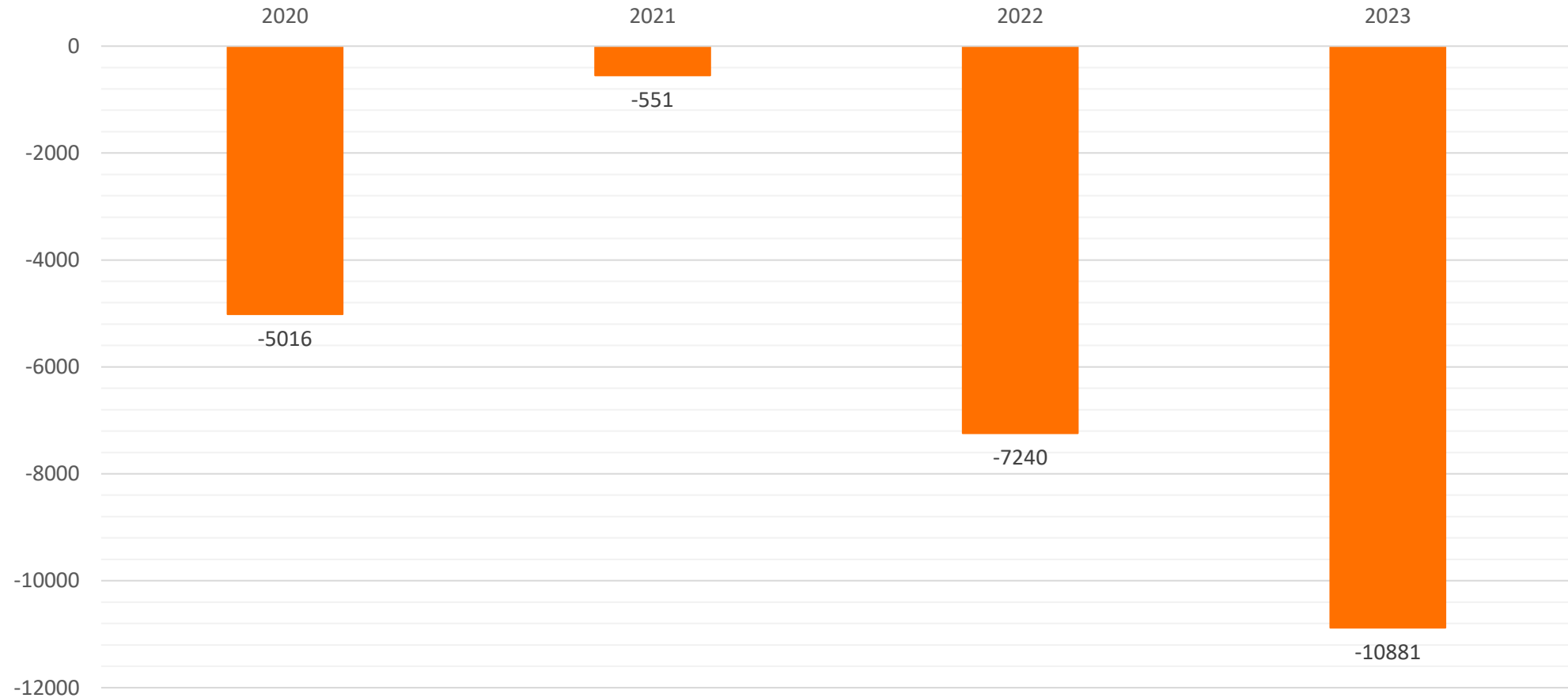
Rabobank



# UITSTROOM PER KALENDERJAAR



# NETTO LEDENAANTALLEN



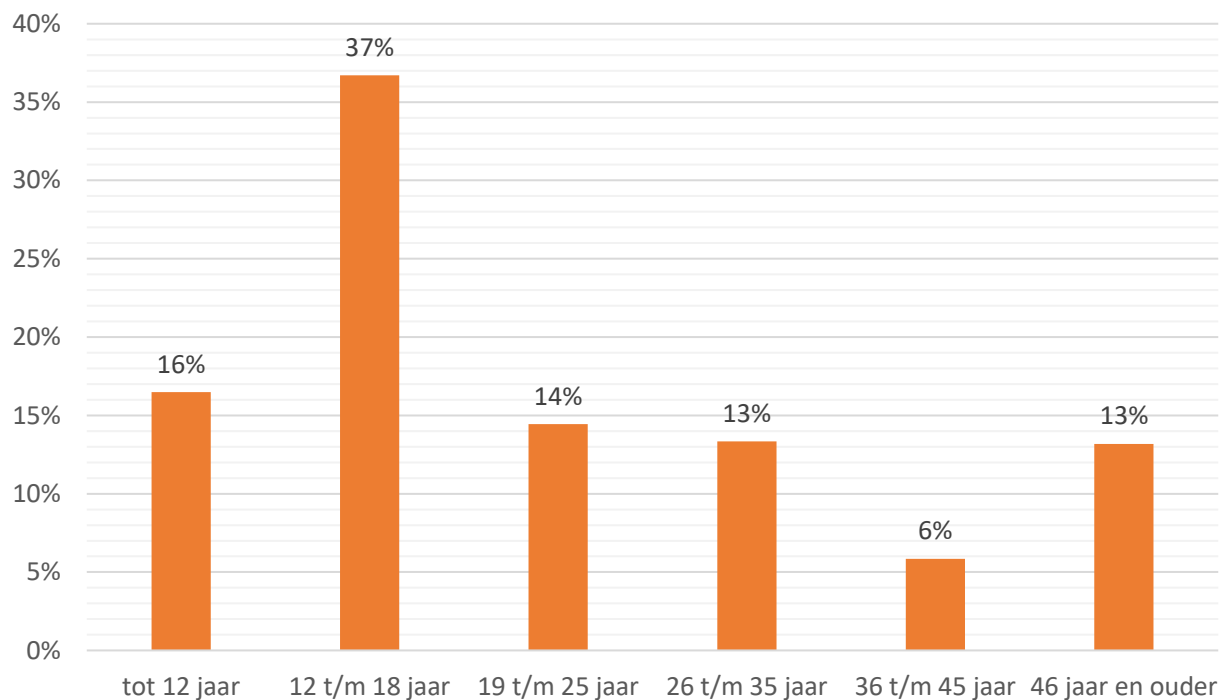


# SAMENVATTING UITSTROOMONDERZOEK

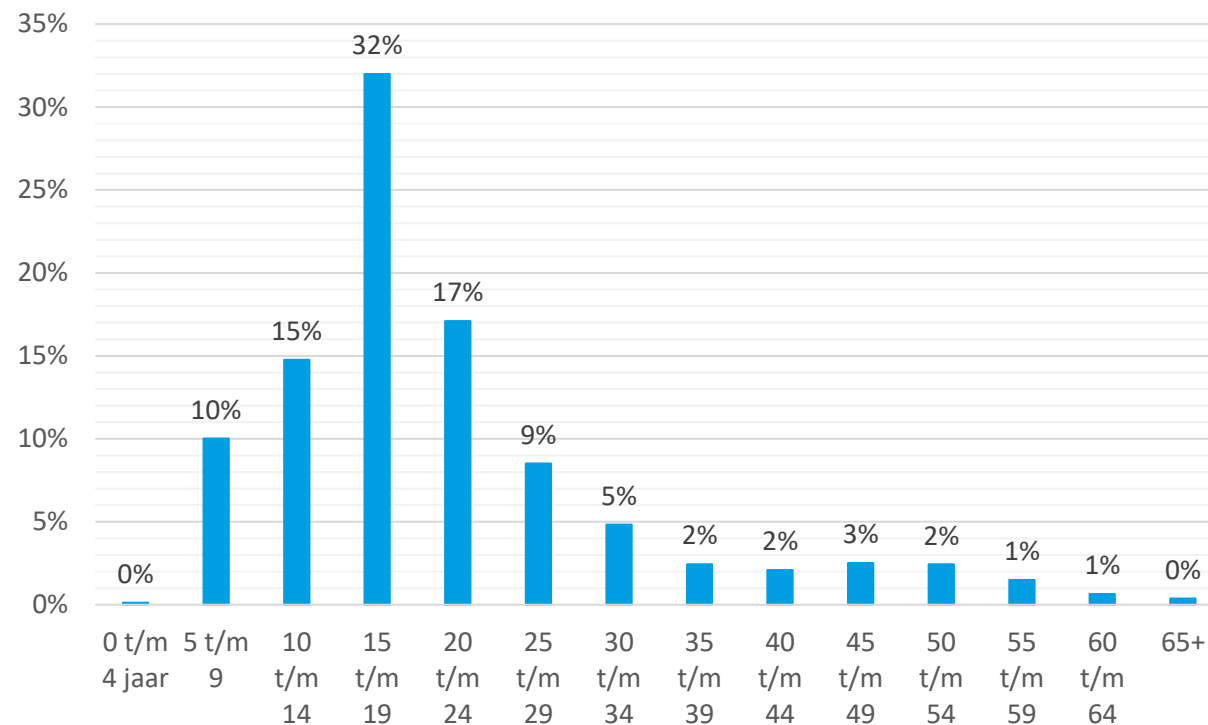
- ✓ Aantal respondenten: 5.944
- ✓ Van 318 unieke verenigingen

# ACHTERGRONDINFORMATIE RESPONDENTEN

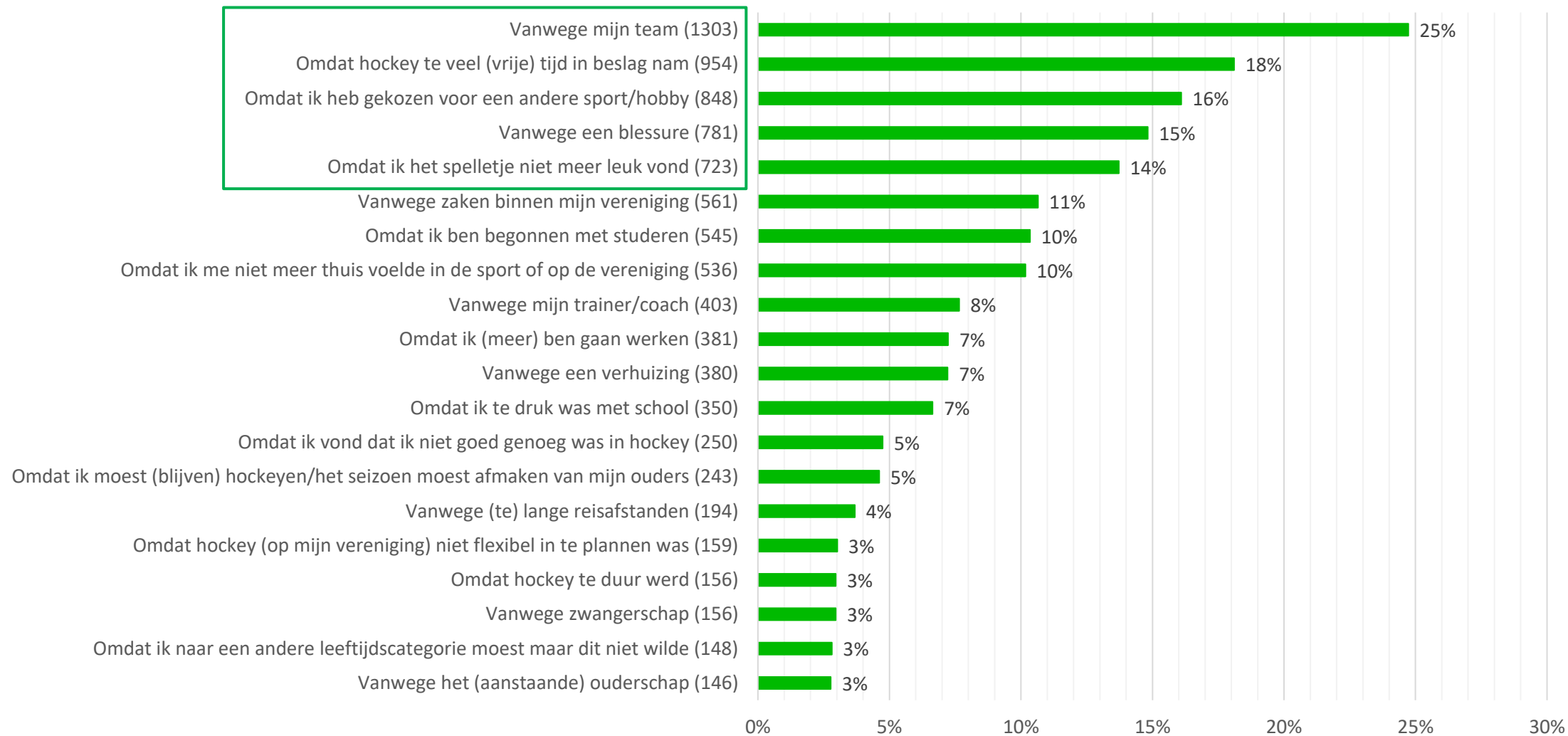
## LEEFTIJD RESPONDENTEN



## LEEFTIJD UITSTROMERS

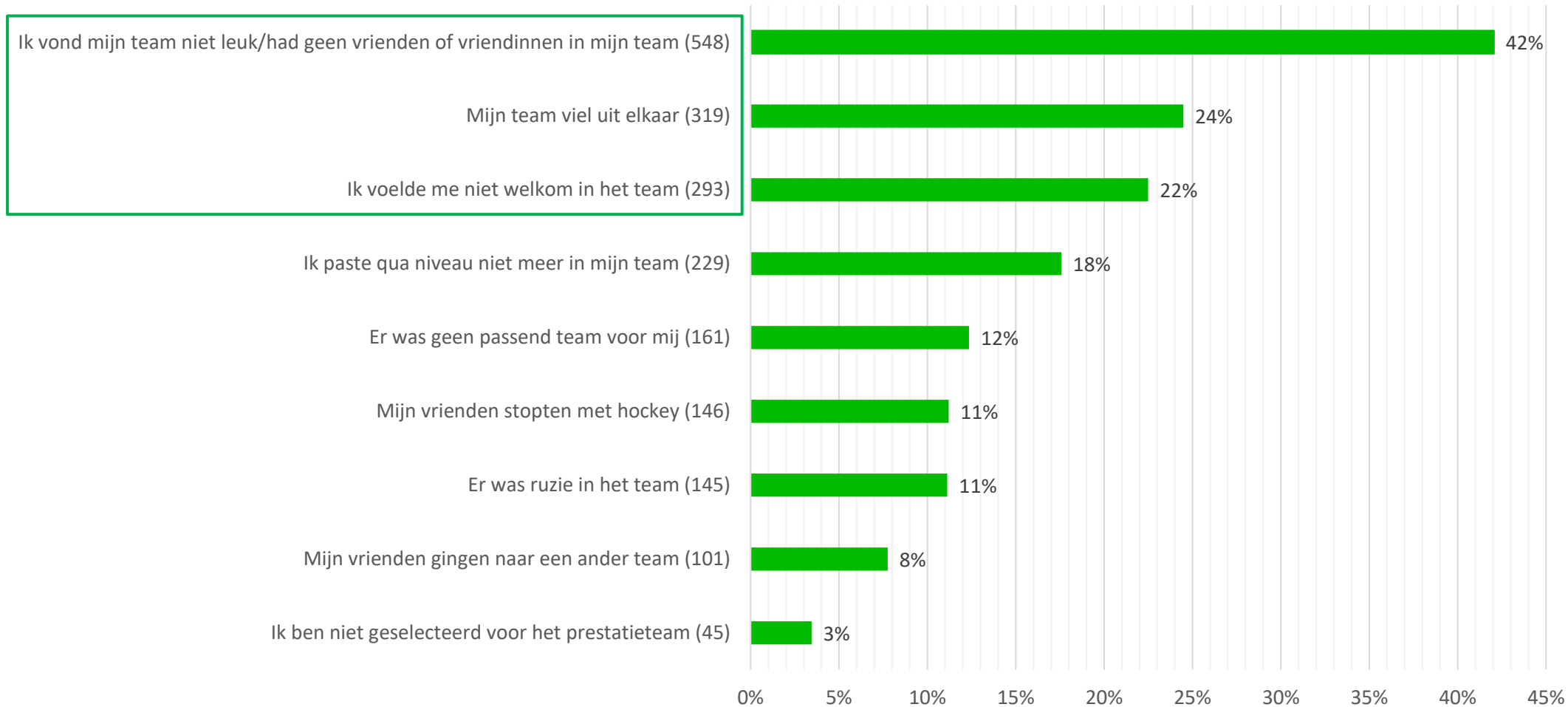


# WAAROM BEN JE GESTOPT MET HOCKEYEN?





# IK BEN GESTOPT VANWEGE MIJN TEAM



# SUB-ANALYSES PER LEEFTIJDSCATEGORIE

Uitstroomreden	<12	12 tm 18	19 tm 25	26 tm 35	36 tm 45	>46	Totaal
Vanwege mijn team	<b>23%</b>	<b>36%</b>	<b>25%</b>	17%	14%	10%	25%
Omdat hockey te veel (vrije) tijd in beslag nam	9%	14%	<b>24%</b>	<b>37%</b>	<b>24%</b>	11%	18%
Omdat ik heb gekozen voor een andere sport/hobby	<b>34%</b>	14%	9%	12%	15%	13%	16%
Vanwege een blessure	1%	7%	14%	17%	<b>34%</b>	<b>41%</b>	15%
Omdat ik het spelletje niet meer leuk vond	<b>38%</b>	13%	7%	5%	4%	5%	14%
Vanwege zaken binnen mijn vereniging	10%	<b>14%</b>	<b>13%</b>	7%	6%	5%	11%
Omdat ik me niet meer thuis voelde in de sport/op de vereniging	<b>14%</b>	<b>13%</b>	9%	4%	9%	6%	10%
Omdat ik ben begonnen met studeren	0%	<b>21%</b>	<b>19%</b>	1%	1%	1%	10%

# SUB-ANALYSES PER LEEFTIJDSCATEGORIE

Uitstroomreden	<12	12 tm 18	19 tm 25	26 tm 35	36 tm 45	>46	Totaal
Vanwege mijn team	<b>23%</b>	<b>36%</b>	<b>25%</b>	17%	14%	10%	25%
Omdat hockey te veel (vrije) tijd in beslag nam	9%	14%	<b>24%</b>	<b>37%</b>	<b>24%</b>	11%	18%
Omdat ik heb gekozen voor een andere sport/hobby	<b>34%</b>	14%	9%	12%	15%	13%	16%
Vanwege een blessure	1%	7%	14%	17%	<b>34%</b>	<b>41%</b>	15%
Omdat ik het spelletje niet meer leuk vond	<b>38%</b>	13%	7%	5%	4%	5%	14%
Vanwege zaken binnen mijn vereniging	10%	<b>14%</b>	<b>13%</b>	7%	6%	5%	11%
Omdat ik me niet meer thuis voelde in de sport/op de vereniging	<b>14%</b>	<b>13%</b>	9%	4%	9%	6%	10%
Omdat ik ben begonnen met studeren	0%	<b>21%</b>	<b>19%</b>	1%	1%	1%	10%

# SUB-ANALYSES PER LEEFTIJDSCATEGORIE

Uitstroomreden	<12	12 tm 18	19 tm 25	26 tm 35	36 tm 45	>46	Totaal
Vanwege mijn team	<b>23%</b>	<b>36%</b>	<b>25%</b>	17%	14%	10%	25%
Omdat hockey te veel (vrije) tijd in beslag nam	9%	14%	<b>24%</b>	<b>37%</b>	<b>24%</b>	11%	18%
Omdat ik heb gekozen voor een andere sport/hobby	<b>34%</b>	14%	9%	12%	15%	13%	16%
Vanwege een blessure	1%	7%	14%	17%	<b>34%</b>	<b>41%</b>	15%
Omdat ik het spelletje niet meer leuk vond	<b>38%</b>	13%	7%	5%	4%	5%	14%
Vanwege zaken binnen mijn vereniging	10%	<b>14%</b>	<b>13%</b>	7%	6%	5%	11%
Omdat ik me niet meer thuis voelde in de sport/op de vereniging	<b>14%</b>	<b>13%</b>	9%	4%	9%	6%	10%
Omdat ik ben begonnen met studeren	0%	<b>21%</b>	<b>19%</b>	1%	1%	1%	10%

# SUB-ANALYSES PER LEEFTIJDSCATEGORIE

Uitstroomreden	<12	12 tm 18	19 tm 25	26 tm 35	36 tm 45	>46	Totaal
Vanwege mijn team	<b>23%</b>	<b>36%</b>	<b>25%</b>	17%	14%	10%	25%
Omdat hockey te veel (vrije) tijd in beslag nam	9%	14%	<b>24%</b>	<b>37%</b>	<b>24%</b>	11%	18%
Omdat ik heb gekozen voor een andere sport/hobby	<b>34%</b>	14%	9%	12%	15%	13%	16%
Vanwege een blessure	1%	7%	14%	17%	<b>34%</b>	<b>41%</b>	15%
Omdat ik het spelletje niet meer leuk vond	<b>38%</b>	13%	7%	5%	4%	5%	14%
Vanwege zaken binnen mijn vereniging	10%	<b>14%</b>	<b>13%</b>	7%	6%	5%	11%
Omdat ik me niet meer thuis voelde in de sport/op de vereniging	<b>14%</b>	<b>13%</b>	9%	4%	9%	6%	10%
Omdat ik ben begonnen met studeren	0%	<b>21%</b>	<b>19%</b>	1%	1%	1%	10%

# SUB-ANALYSES PER LEEFTIJDSCATEGORIE

Uitstroomreden	<12	12 tm 18	19 tm 25	26 tm 35	36 tm 45	>46	Totaal
Vanwege mijn team	<b>23%</b>	<b>36%</b>	<b>25%</b>	17%	14%	10%	25%
Omdat hockey te veel (vrije) tijd in beslag nam	9%	14%	<b>24%</b>	<b>37%</b>	<b>24%</b>	11%	18%
Omdat ik heb gekozen voor een andere sport/hobby	<b>34%</b>	14%	9%	12%	15%	13%	16%
Vanwege een blessure	1%	7%	14%	17%	<b>34%</b>	<b>41%</b>	15%
Omdat ik het spelletje niet meer leuk vond	<b>38%</b>	13%	7%	5%	4%	5%	14%
Vanwege zaken binnen mijn vereniging	10%	<b>14%</b>	<b>13%</b>	7%	6%	5%	11%
Omdat ik me niet meer thuis voelde in de sport/op de vereniging	<b>14%</b>	<b>13%</b>	9%	4%	9%	6%	10%
Omdat ik ben begonnen met studeren	0%	<b>21%</b>	<b>19%</b>	1%	1%	1%	10%

# SUB-ANALYSES PER LEEFTIJDSCATEGORIE

Uitstroomreden	<12	12 tm 18	19 tm 25	26 tm 35	36 tm 45	>46	Totaal
Vanwege mijn team	<b>23%</b>	<b>36%</b>	<b>25%</b>	17%	14%	10%	25%
Omdat hockey te veel (vrije) tijd in beslag nam	9%	14%	<b>24%</b>	<b>37%</b>	<b>24%</b>	11%	18%
Omdat ik heb gekozen voor een andere sport/hobby	<b>34%</b>	14%	9%	12%	15%	13%	16%
Vanwege een blessure	1%	7%	14%	17%	<b>34%</b>	<b>41%</b>	15%
Omdat ik het spelletje niet meer leuk vond	<b>38%</b>	13%	7%	5%	4%	5%	14%
Vanwege zaken binnen mijn vereniging	10%	<b>14%</b>	<b>13%</b>	7%	6%	5%	11%
Omdat ik me niet meer thuis voelde in de sport/op de vereniging	<b>14%</b>	<b>13%</b>	9%	4%	9%	6%	10%
Omdat ik ben begonnen met studeren	0%	<b>21%</b>	<b>19%</b>	1%	1%	1%	10%

# SUB-ANALYSES PER LEEFTIJDSCATEGORIE

Uitstroomreden	<12	12 tm 18	19 tm 25	26 tm 35	36 tm 45	>46	Totaal
Vanwege mijn team	23%	36%	25%	17%	14%	10%	25%
Omdat hockey te veel (vrije) tijd in beslag nam	9%	14%	24%	37%	24%	11%	18%
Omdat ik heb gekozen voor een andere sport/hobby	34%	14%	9%	12%	15%	13%	16%
Vanwege een blessure	1%	7%	14%	17%	34%	41%	15%
Omdat ik het spelletje niet meer leuk vond	38%	13%	7%	5%	4%	5%	14%
Vanwege zaken binnen mijn vereniging	10%	14%	13%	7%	6%	5%	11%
Omdat ik me niet meer thuis voelde in de sport/op de vereniging	14%	13%	9%	4%	9%	6%	10%
Omdat ik ben begonnen met studeren	0%	21%	19%	1%	1%	1%	10%



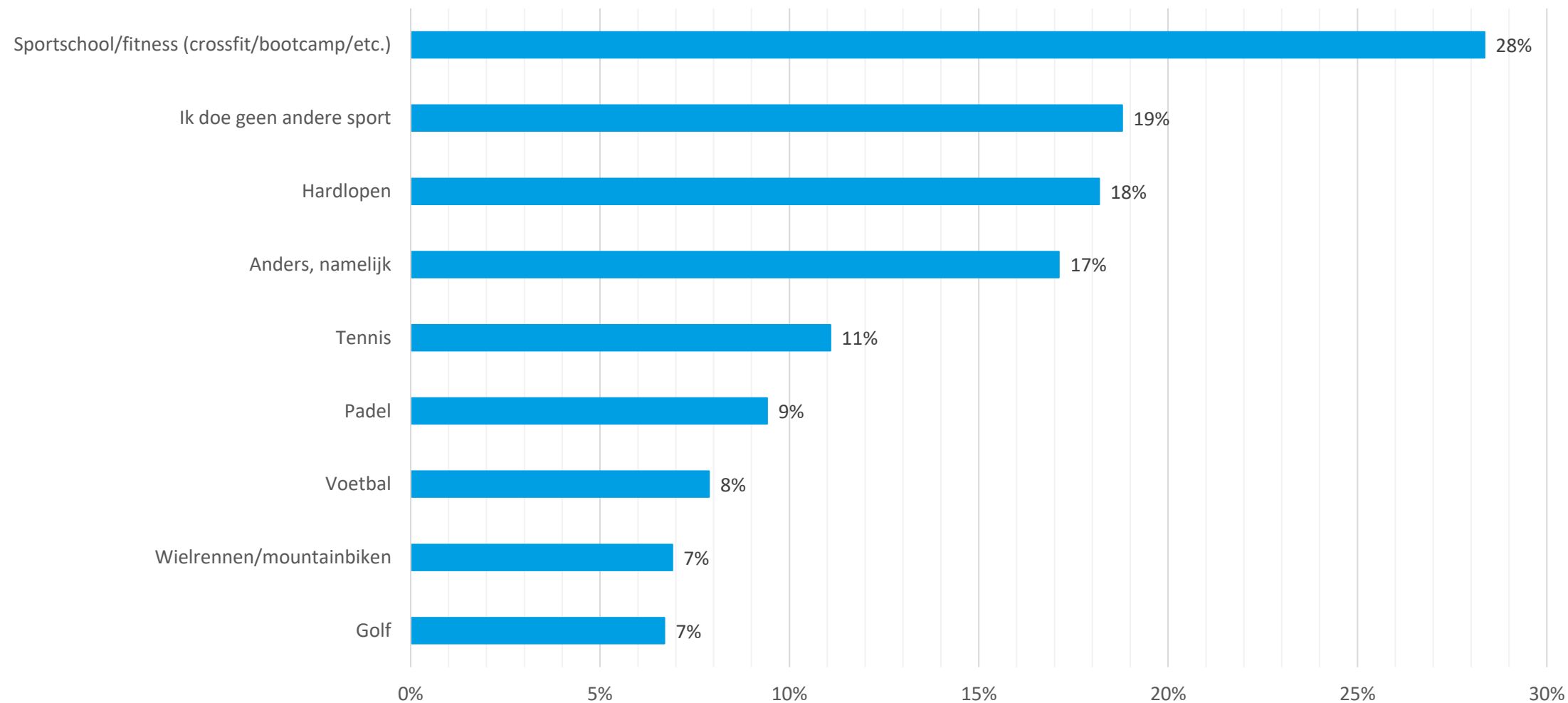


# SAMENVATTING SUB-ANALYSES

## Per leeftijdscategorie

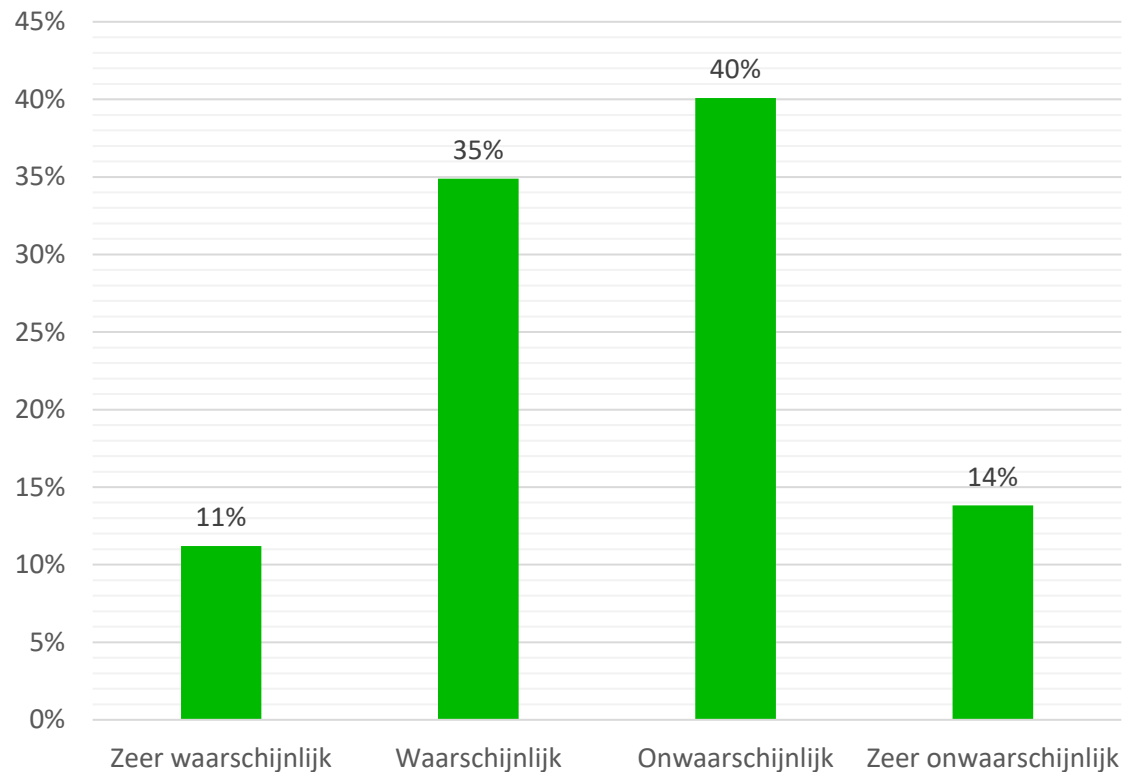
- ✓ Kinderen tot 12 jaar noemen vooral *'omdat ik heb gekozen voor een andere sport/hobby'* en *'omdat ik het spelletje niet meer leuk vond'* als reden.
- ✓ De reden *'vanwege mijn team'* wordt verreweg het meest genoemd door kinderen van 12 t/m 18 jaar.
- ✓ Jong volwassenen (in de categorie van 26 t/m 35 jaar) zijn vooral gestopt *'omdat hockey te veel vrije tijd in beslag nam'*. Uit de resultaten blijkt dat zij het spelletje echter nog steeds leuk vinden.
- ✓ Tenslotte wordt de reden *'vanwege een blessure'* steeds vaker genoemd als reden om te stoppen naarmate de respondenten ouder worden.

# DOE JE EEN ANDERE SPORT?

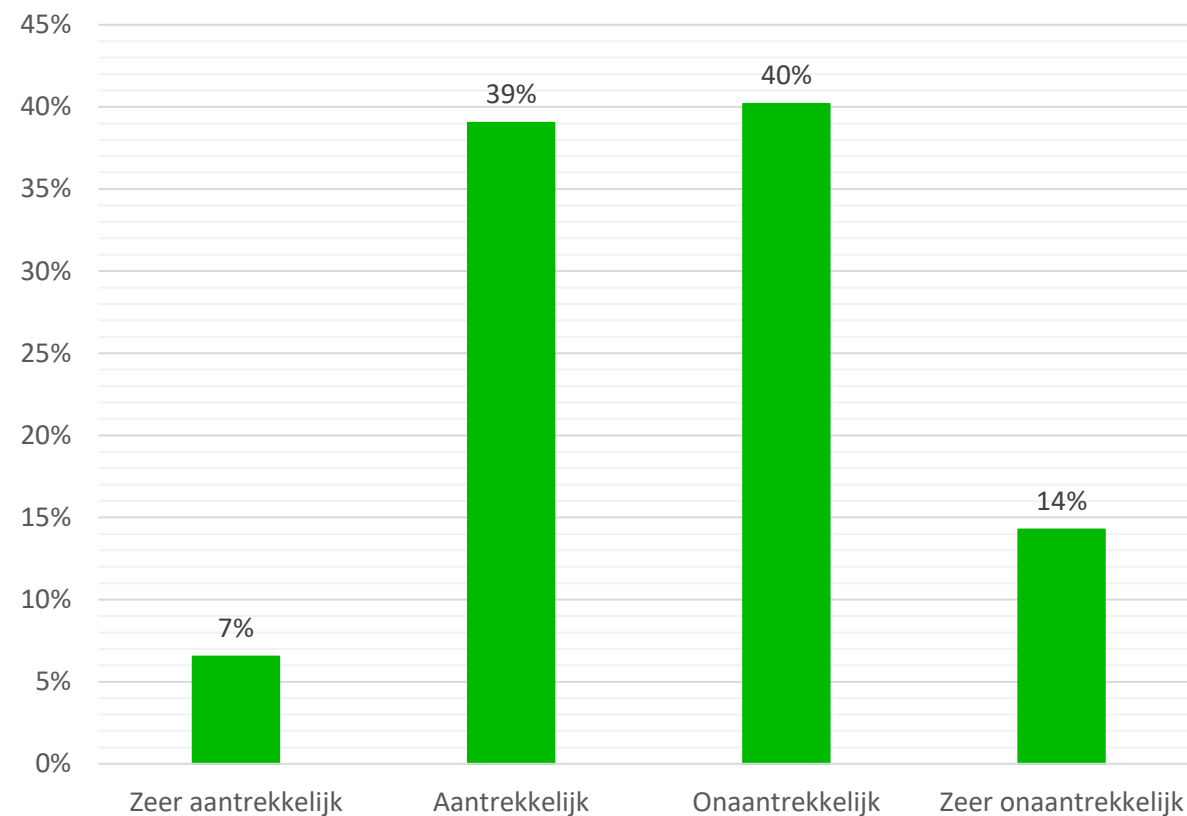


# TERUGKEER OP HET HOCKEYVELD & FLEXHOCKEY

## HOE WAARSCHIJNLIJK IS HET DAT JE WEER TERUGKEERT OP DE HOCKEYVELDEN?

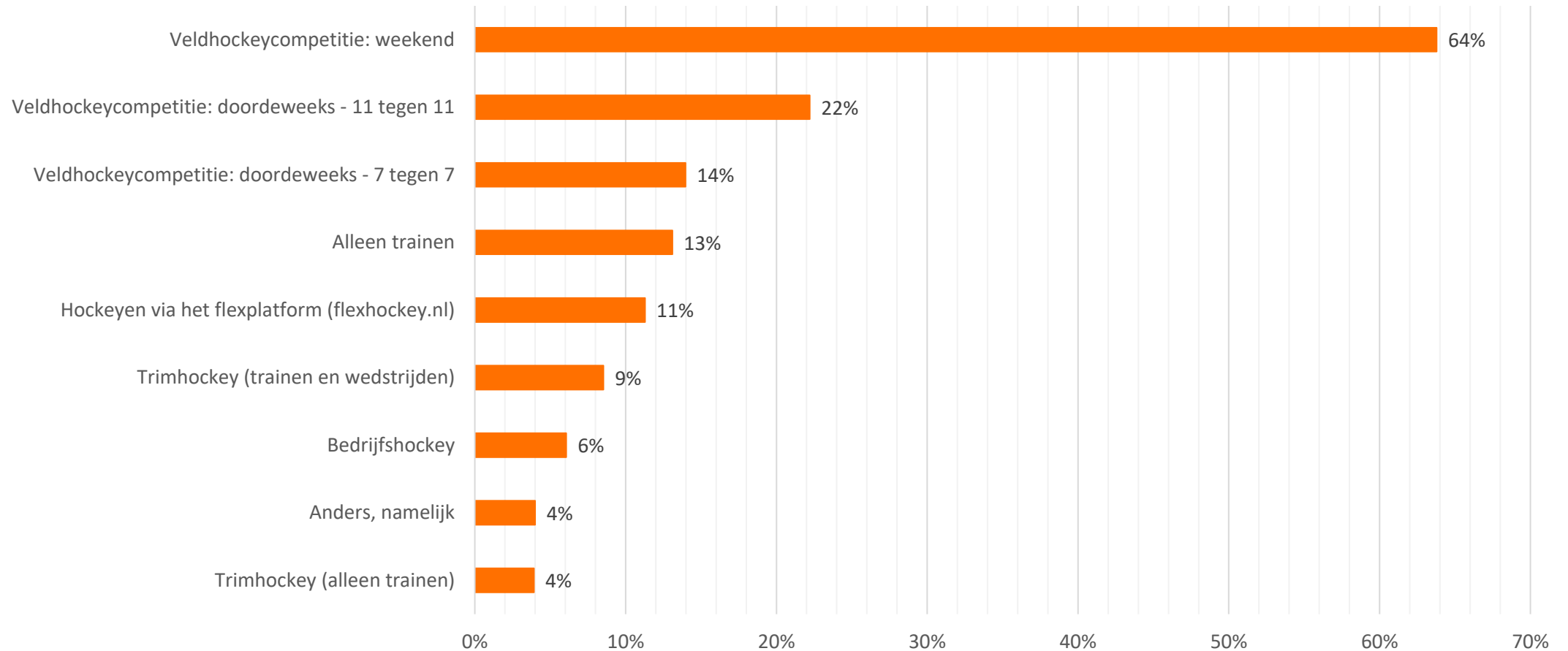


## LIJKT FLEXHOCKEY JOU AANTREKKELIJK?



# HOCKEYVORM BIJ TERUGKEER

## WELKE HOCKEYVORM DENK JE TE GAAN SPELEN BIJ TERUGKEER?





# MEER WETEN?

- ✓ Kijk op [knhb.nl/onderzoek](https://knhb.nl/onderzoek)
- ✓ Hier vind je een factsheet en de uitgebreide samenvatting van het onderzoek
- ✓ Of neem contact op met één van onze Verenigingsadviseurs via [verenigingsadvies@knhb.nl](mailto:verenigingsadvies@knhb.nl).



# VUL DE VERENIGINGSMONITOR IN!

INVULLEN KAN TOT UITERLIJK 1 FEBRUARI 2025

official partners Koninklijke Nederlandse Hockey Bond



Deloitte.



ONVZ

Rabobank

